

פישר - לבנטון אדריכלים

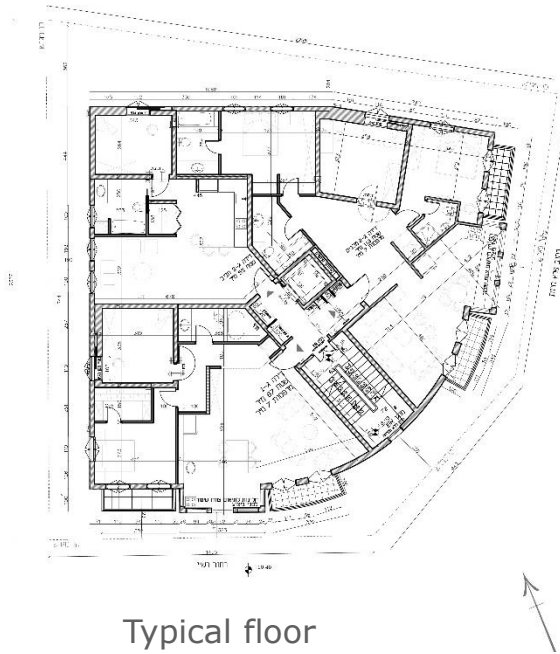
פרוייקטים נבחרים
מגורים ושימוך תל אביב

צוות מקצועי לרשותכם

■ משרד האדריכלים פישר - לבנטון נוסד בשנת 2004 ומונה שלושה אדריכלים.

■ המשרד מתמחה במבני מגורים אורבאניים למען התחדשות עירונית- בניה חדשה, שחזור ובניה של בנינים לשימור, תוספות בניה בבניינים קיימים ותוספת קומות מכוח תמ"א 38.

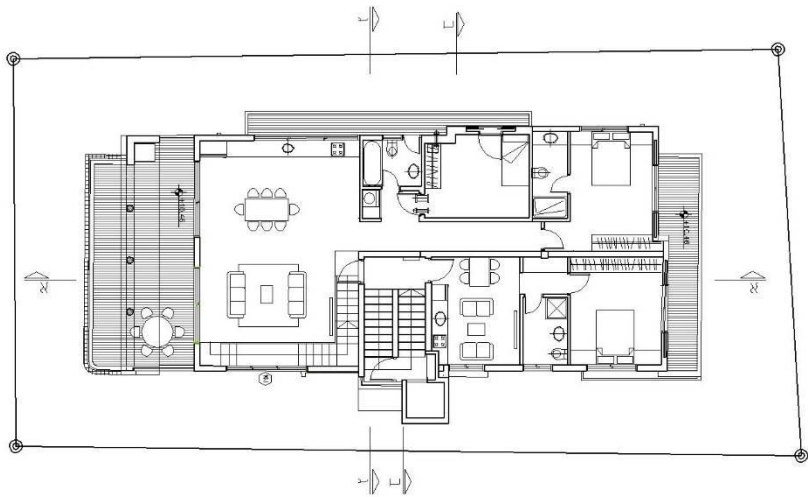
■ המשרד שואף לתכנן פרויקטים עם דגש על מוצר סופי מעוצב ומתוכנן היטב, ללא תלות בקנה המידה או התקציב העומד לרשותנו.
עבודתנו מבוססת על עיצוב טוטאלי משלב הסקיצה, דרך פיתוח פרטי בניה מפורטים, בחירת חומרי הגמר ומוצרי בניה מתקדמים.



Typical floor

33 Rashi St. Residence

Tel-Aviv ■

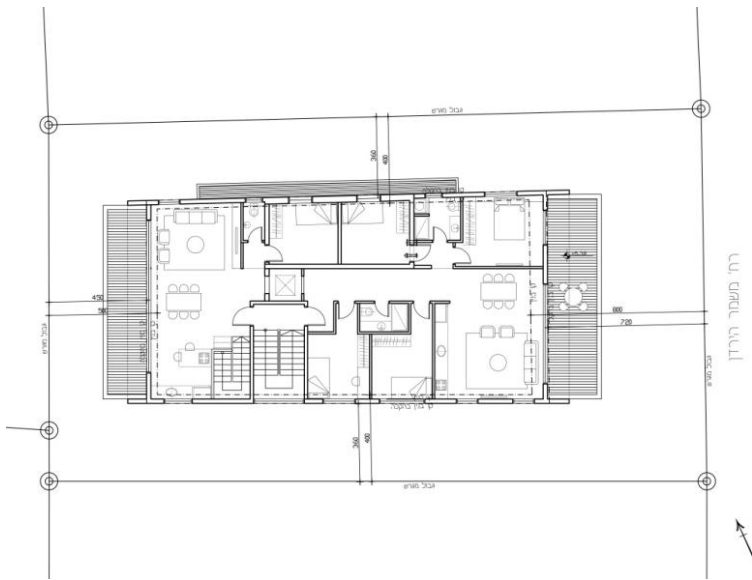


Typical floor



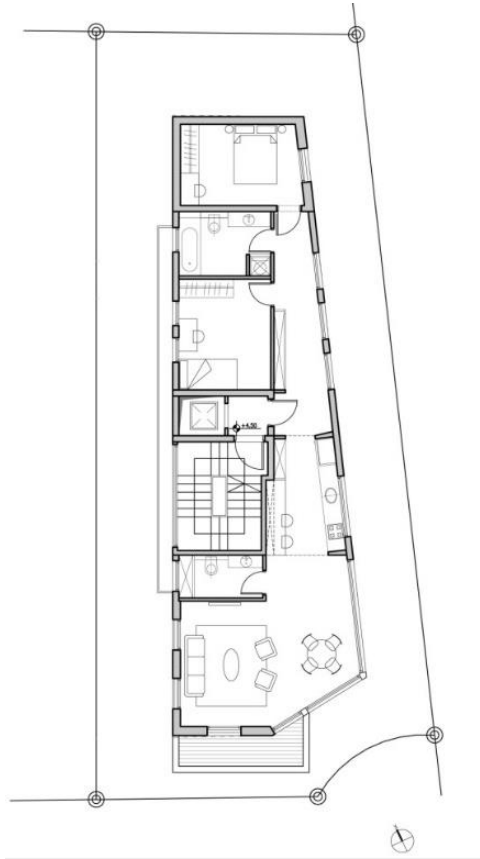
33 Gordon St. Residence

Tel-Aviv ■



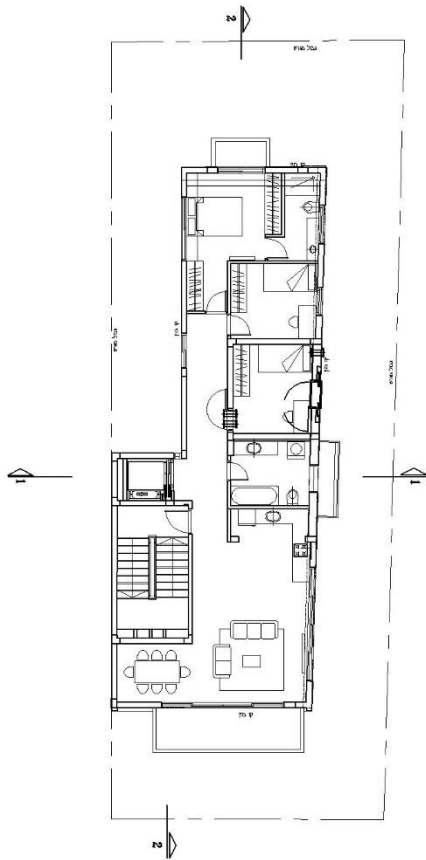
Typical floor



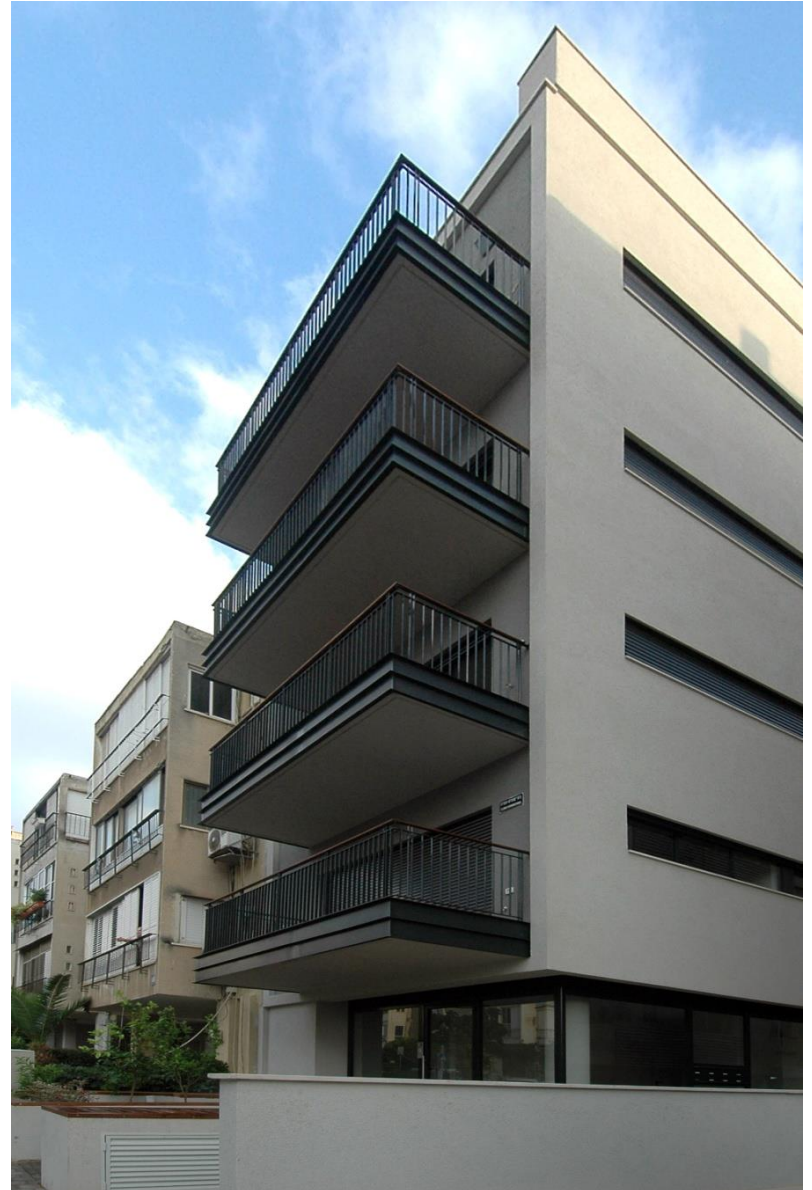


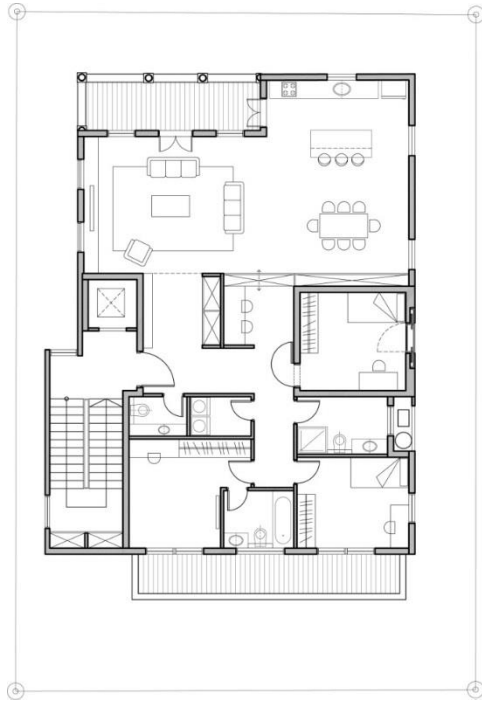
Typical floor





Typical floor





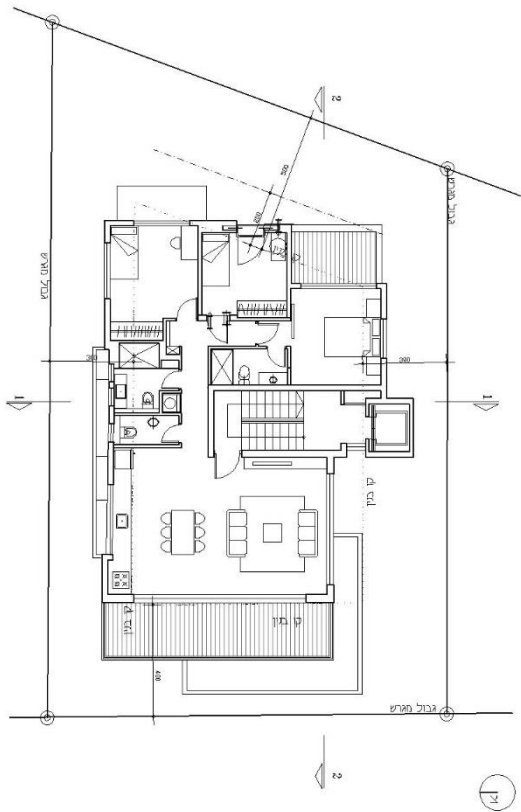
Typical floor





Typical floor



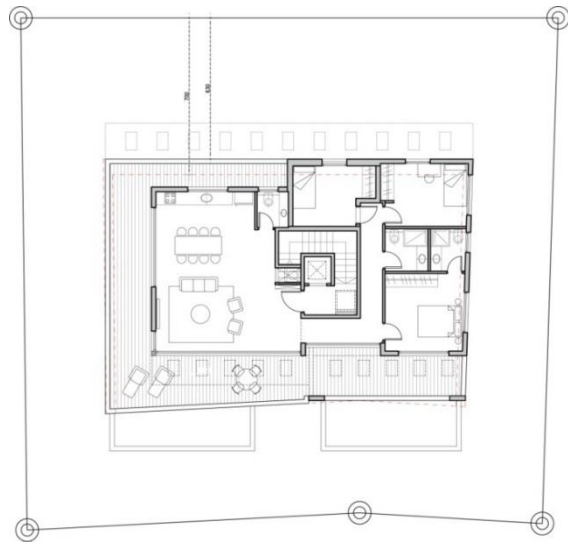


Upper floor



6 Hovevey Zion St. residence

Tel-Aviv

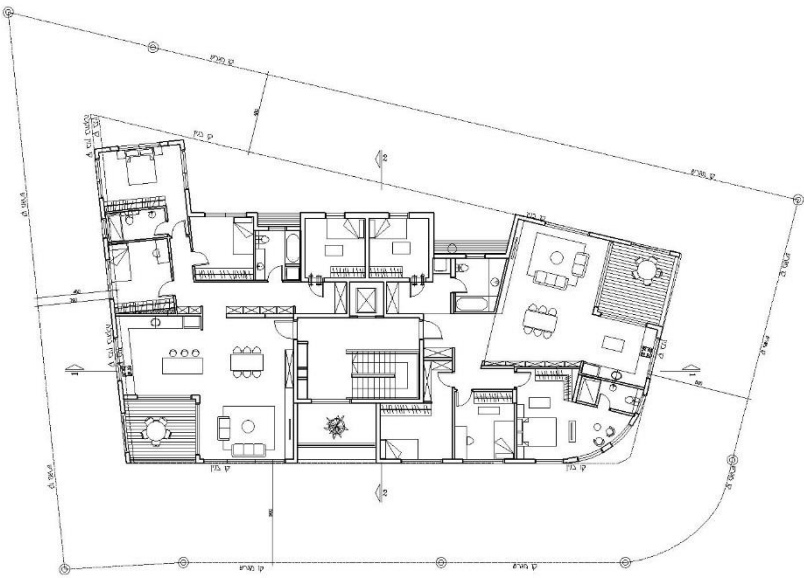


Roof Plan



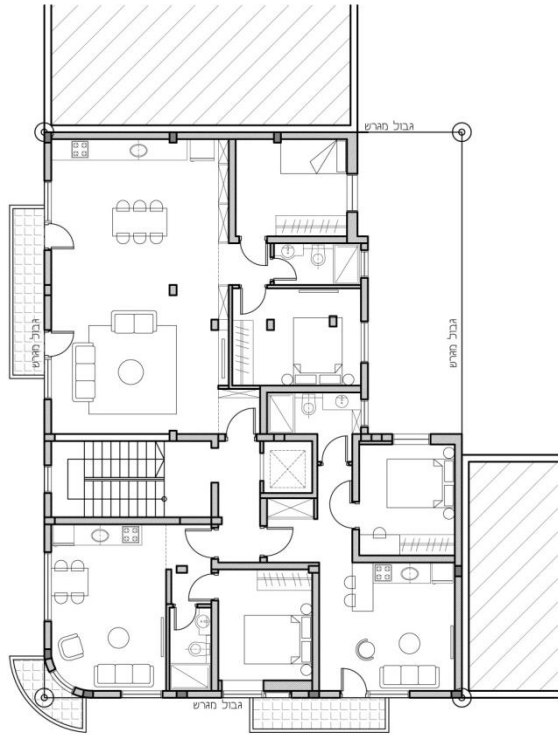
14 Khilat Kishinov St. Residence

Tel-Aviv ■



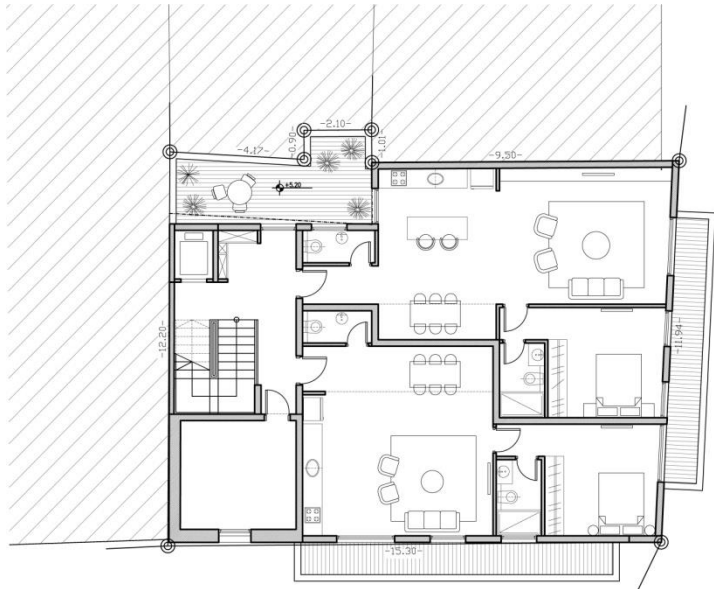
Typical floor





Typical floor





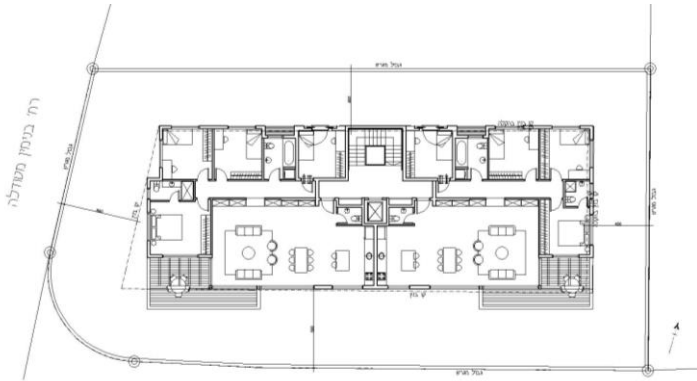
Typical floor





Typical floor





רח' חמטיל

Typical floor

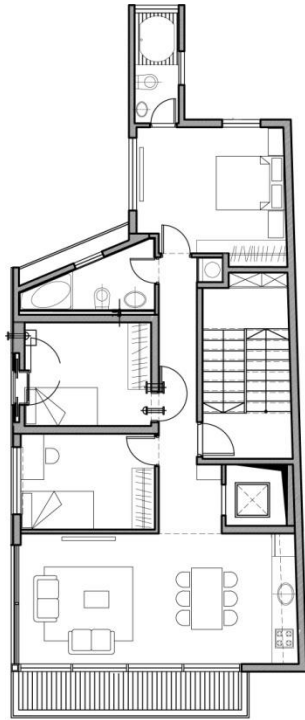


Typical floor



25 Bialik St. Residence

Tel-Aviv



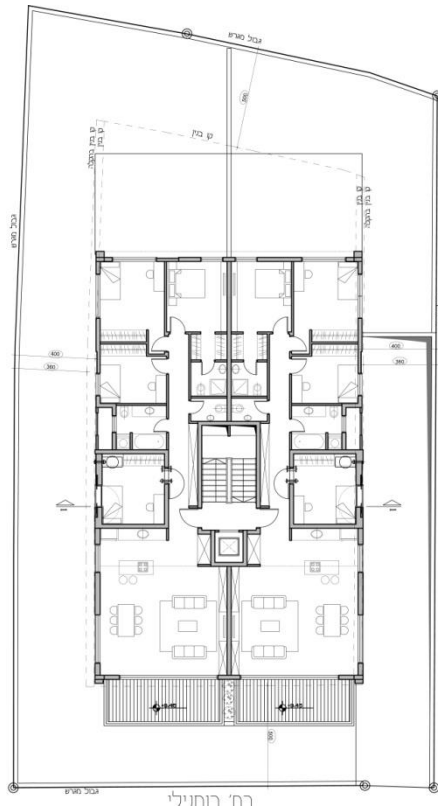
רחוב עמוס

Typical floor



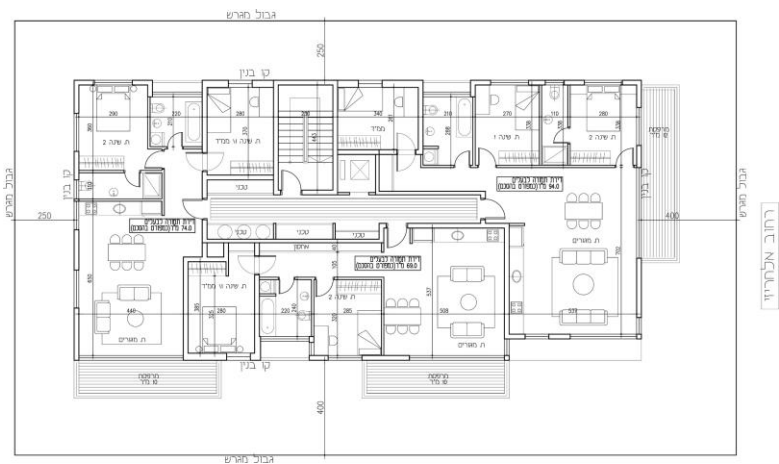
15 Amos St. residence

Tel-Aviv



Typical floor



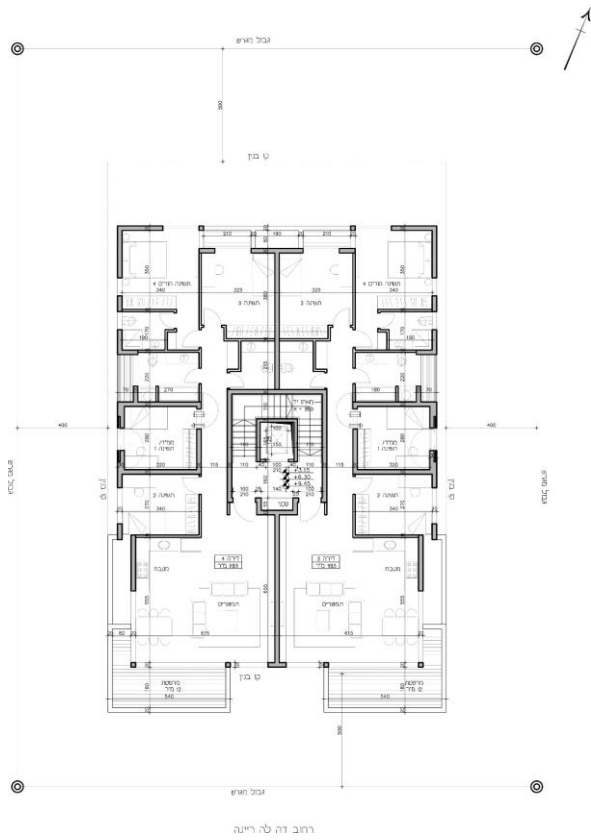


Typical floor



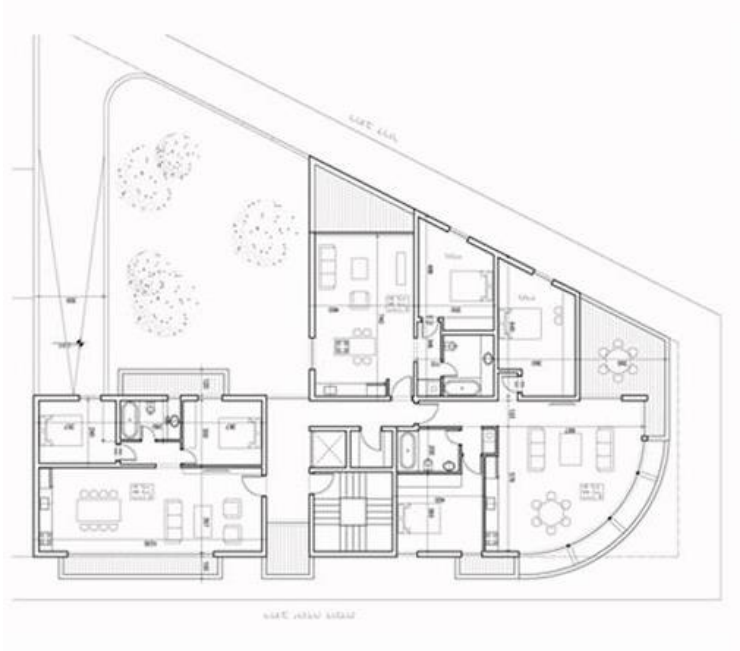
ובכנון אדריכלי : רועי פישר לבנטון אדריכלים

להמשה בלבד. מנתה בתכנון כולל מפורט ובאישור הרשות המוסמכת.



Typical floor





Typical floor



86 Rothschild Ave. Residence

Tel-Aviv